

# MG3000 - A 2 / 4 / 8 设备登陆指南

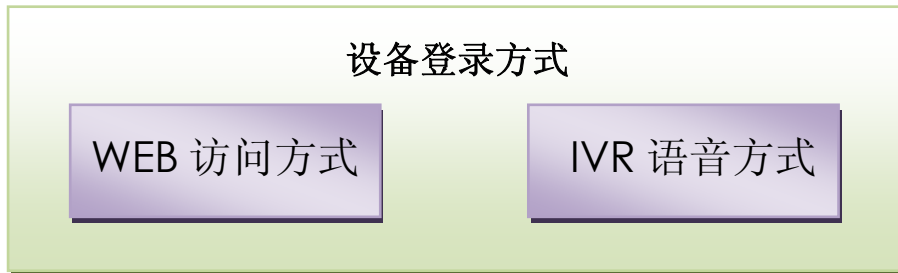
工程服务部 2009-01-01

## 【摘要】

MG3000-A 系列设备相关的配置可通过 web 页面进行操作,用户需按照设备访问管理要求,确认设备的网络地址、端口信息,通过有效的用户账户信息进行访问和管理。

本指南描述了如何使用 IE 或其他通用浏览器工具来实现 MG3000-A 系列设备的登陆。

如仍存在疑问,请与大唐高鸿工程服务部取得联系: 400-707-8778



## 通过 WEB 页面进行访问

MG3000-A 硬件示意图

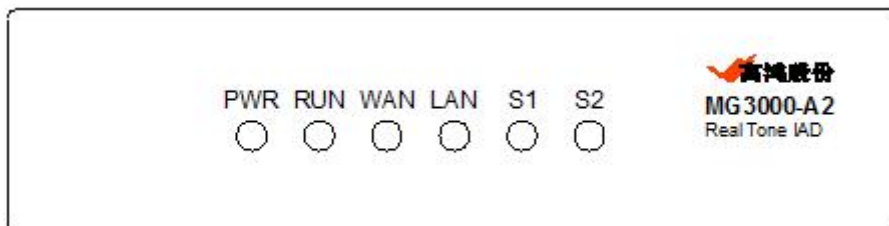


图 1-1 MG3000-A 前面板示意图

前面板指示灯如下:

- 一个 PWR 指示灯;
- 一个 RUN 指示灯;
- 一个 WAN 指示灯;
- 一个 LAN 指示灯;
- 2 个电话指示灯 (有几路电话就有几个指示灯);

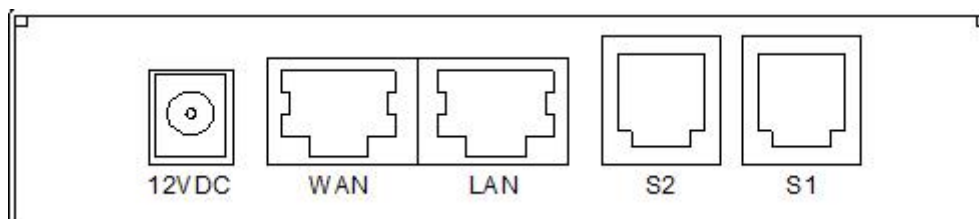


图 1-2 MG3000-A 后面板示意图

从左到右,后面板的插口为:

- “12V DC” - 12V 直流电源接口
- “Reset” - 设备复位接口

- “WAN” —设备广域网口
- “LAN” —设备局域网口
- “S1” ~ “S2” —设备电话接口（有几路电话就有几个口）

MG3000-A 系列设备均有 WAN 口和 LAN 网络接口，每个接口均有其 IP 地址，用户可以用 IE 浏览器访问这两个地址。用户可用网线直连设备与电脑，但进入 WEB 前需对计算机 IP 地址和 IE 浏览器进行设置。

MG3000-A 设备 WAN 口缺省的 IP 地址为 192.168.0.2。LAN 口的默认 IP 地址为：10.10.0.1 或 192.168.0.1。

### 一、通过 WAN 登陆 WEB 管理

1. 将电脑（PC）的 IP 地址与 IAD 的 WAN 默认 IP 地址设在同一网段，MG3000-A 的 WAN 默认 IP 地址为：192.168.0.2，则 PC 机地址可设为：192.168.0.26。如图 1。如果你不想修改电脑 IP，你可能通过后面介绍的 IVR 操做来实现设备 IP 的更改。



图 1 电脑 IP 地址设置为 192.168.0.26

### 2. 配置 IE

如果 PC 机设置了代理，打开 IE 浏览器，在工具/Internet 选项/连接/局域网设置/将代理服务前面的√去掉，按确定。如图 2。



图 2 设置 IE 不启用代理

3. 在 IE 的地址栏输入 IAD 地址登陆 IAD

在 IE 地址栏输入 IAD 的 WAN 默认地址 192.168.0.2，就会出现 IAD 的登陆界面。见图 4。

## 二、通过 LAN 登陆 WEB 管理

1. 将电脑（PC）的 IP 与 IAD 的 LAN 口默认 IP 地址设在同一网段

IAD 的 LAN 默认 IP 地址为：10.10.0.1，故可将 PC 的 IP 地址设为：10.10.0.2，如图 3。



图 3 电脑 IP 地址设置为 10.10.0.2

2. 配置 IE

如果 PC 机设置了代理，打开 IE 浏览器，在工具/Internet 选项/连接/局域网设置/将代理服务前面的√去掉，按确定。同前面的图 2。

3. 登陆 IAD

在 IE 地址栏输入 IAD 的 LAN 默认地址 10.10.0.1，就应出现类似图 4 的登陆界面。



图 4 登录设备

在登录界面中输入用户名和密码 (注: 设备默认用户名: root 密码: gohigh) 然后单击“确认”按钮。如果登录成功, 即可进入 MG3000-A 的 WEB 管理配置界面, 如图 5 所示:



图 5 登录后页面

登录 WEB 后, 首先需要配置的 WAN 口 IP 地址。在『快速配置』页面, WAN 配置如图 6 所示。如果接入的局域网采用动态地址分配, 则选中『自动获得 IP 地址』; 如果采用静态地址, 选中『使用下面的的 IP 地址』, 并配置 IP 地址、子网掩码、缺省网关。如果直接连接 ADSL 适配器, 则选中『通过 PPPoE 获得 IP 地址』, 并填入 ADSL 的用户名和密码。点完“应用”后, 还需要保存配置。

高级配置->配置保存

如图 6 所示：



图 6 配置保存

点击保存配置，如果操做成功，页面显示如图 7。

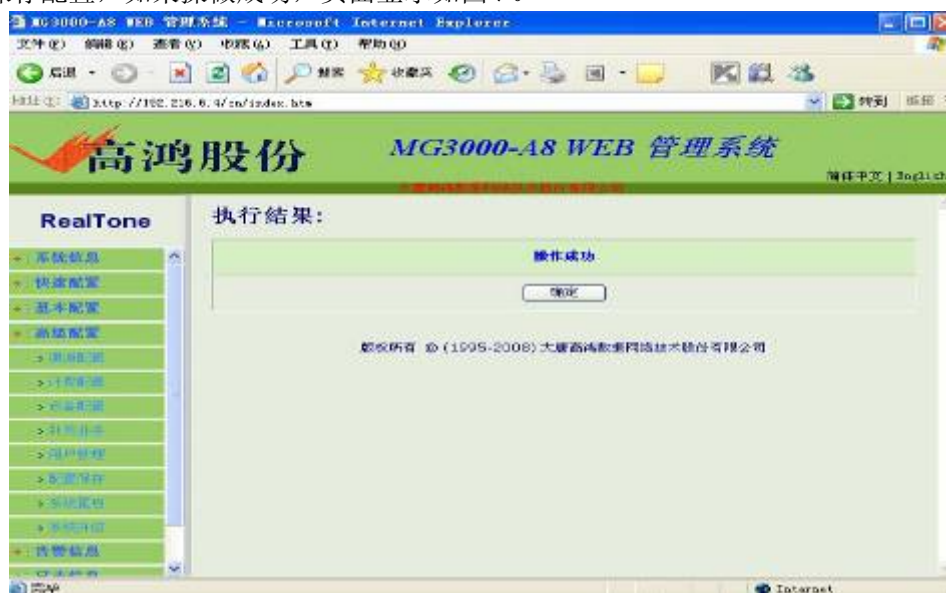


图 7 操作成功页面

点击确定

然后在“高级配置->系统重启”点击系统重启如图 8，

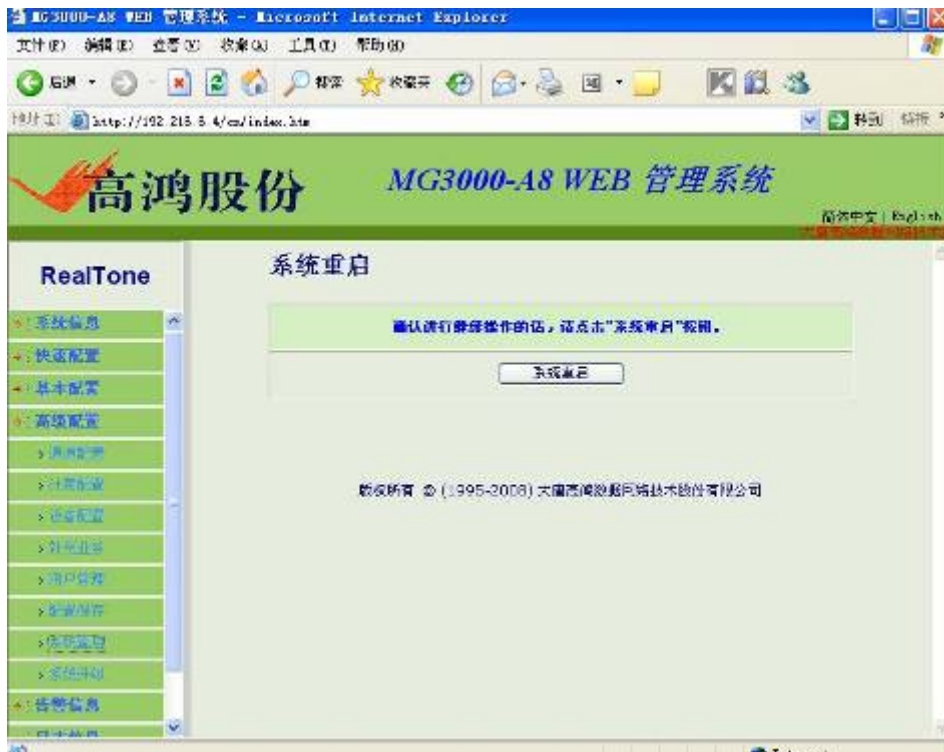


图 8 重启系统

随后弹出的页面，正常情况如图 9

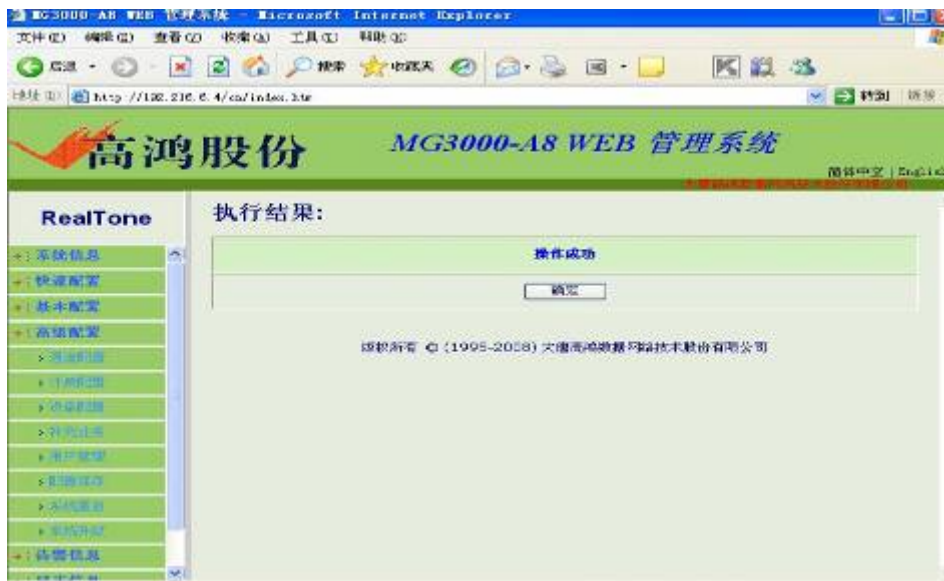


图 9 操作成功界面

点击确定即可。然后等待大约 30 秒后，将电脑改到与设备新地址同一网段的 IP，同样在 IE 浏览器中输入 IP。然后输入用户名、密码即可。

## IVR(Interactive Voice Response, 交互式语音应答)操做

所谓的 IVR 操做即设备在加电之后，S 口接上电话，通过话机上的操做来获取或更改设备的

IP 地址、子网掩码、默认网关等信息。MG3000-A4/A8 与 MG3000-A2 的设备会有些差异，具体操做方法如下。

### **MG3000-A4/A8**

- 1、按话机的\*\*\*#，可以听到 WAN 口 IP,子网掩码和网关，如果听到的为 0.0.0.0 则为动态 IP，则要通过 LAN 口访问。
- 2、如果听到是英文可以按\*\*1# 切换到中文，同样可以按\*\*0# 切换到英文。
- 3、如果需要修改 IP，可以按\*\*1\*按后直接输入想要的 IP，以#号结束，随后便可听到刚输入的 IP，例如 192.216.6.5，以\*代替.号，输入 192\*216\*6\*5#，听到播放的 IP 后即可挂机。
- 4、同样按\*\*2\*，修改子网掩码，以#号结束；
- 5、按\*\*3\*修改设备的默认网关，同样以#号结束。

### **MG3000-A2**

具体操作步骤如下：

- 1、摘机拨\*\*\*；
  - 2、听到语言提示后按 1 键转变语言提示为中文模式（1 为中文模式，2 为英文模式）；
  - 3、按 11 键设置地址获取方式，若提示为动态获取，若想切换到静态获取，需按\*键切换到静态，以#键确认。若提示为静态配置，则直接按#确认；
  - 4、按 12 键后输入 192\*168\*0\*100#，听到“请输入操作码”的语言提示按 13 键输入 255\*255\*255\*0#，听到“请输入操作码”的语言提示按 14 键输入 192\*168\*0\*1#。
- 

注：如果您希望配置MG3000-A进行正常的通话，请您参阅以下文档：

《MG3000-A单台不注册配置指南》

《MG3000-A点对点不注册配置》

《MG3000-A注册配置指南》

您可以通过拨打客户电话向工程师索取以上文档，或登录大唐高鸿工程论坛下载：

<http://gongcheng.gohigh.com.cn>