

MG3000-T4 设备登陆指南

工程服务部 2009-02-08

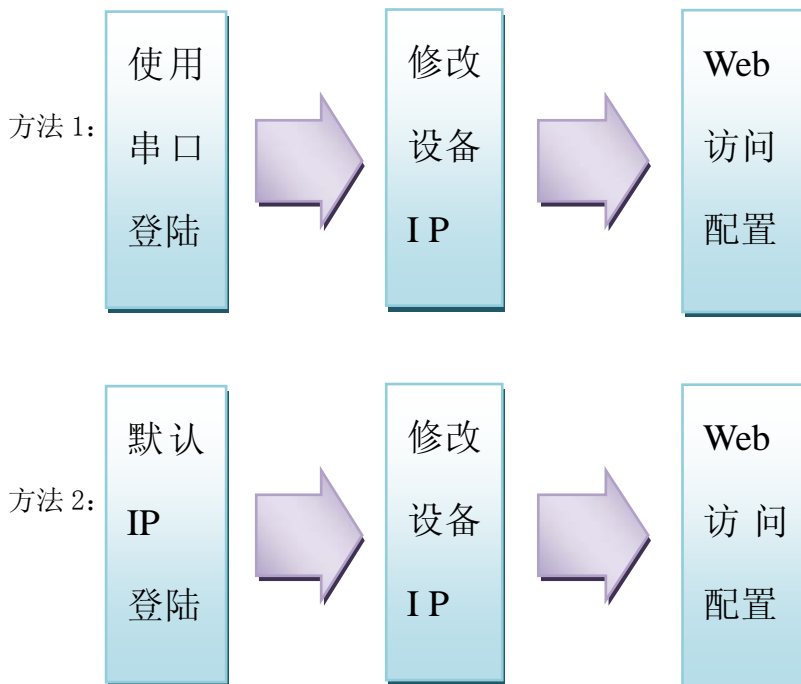
【摘要】

MG3000-T4设备相关的配置可通过串口或web页面进行操作,用户需按照设备访问管理要求,确认设备的网络地址、端口信息,通过有效的用户账户信息进行访问和管理。

本指南描述了如何使用串口和IE或其他通用浏览器工具来实现MG3000-T4系列设备的登陆。

如仍存在疑问,请与大唐高鸿工程服务部取得联系: 400-707-8778

一、设备访问操做流程



二、串口登陆和串口修改设备 IP

首先将设备上电,将串口线接到 T4 设备的 CONSOLE 口,另一端接到 PC 机上;打开 PC 机自带的超级终端软件,在图 1 所示的连接描述中,点击第一个图标,在名称中输入任意字母如 abc,点击确定。



图 1

在图 2 所示的页面中，选择所接的 COM 口，点击确定

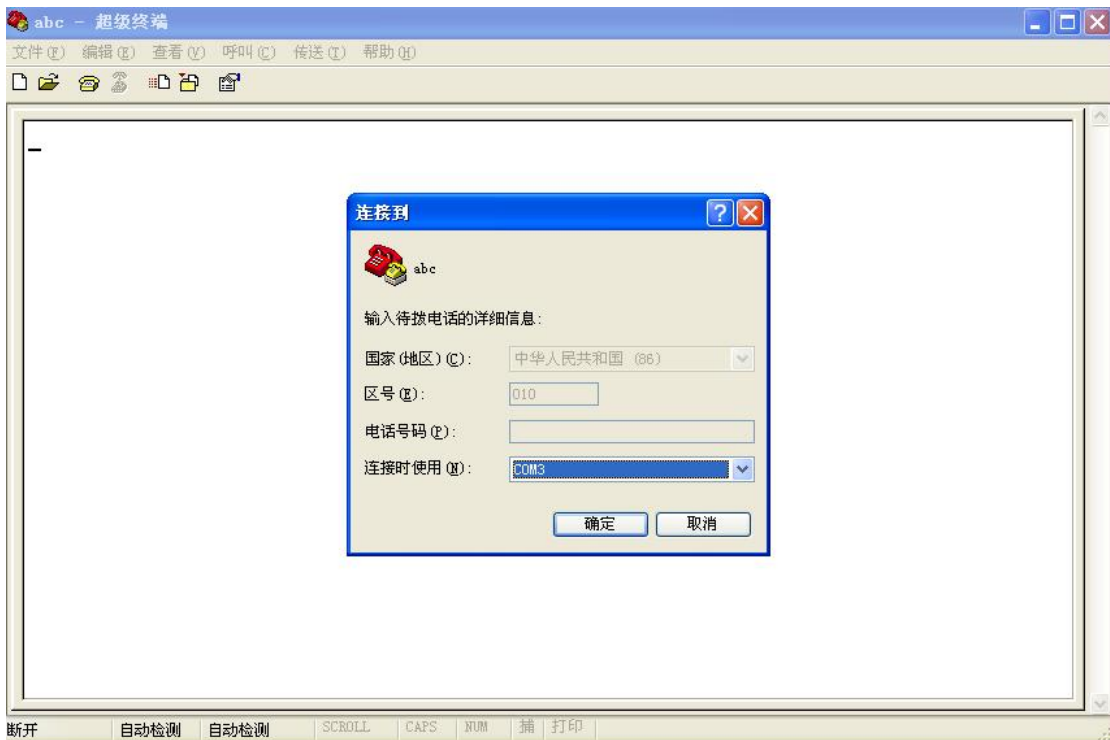


图 2

在图 3 中，首先点击“还原为默认值”，然后选择每秒位数 38400，点击确定。

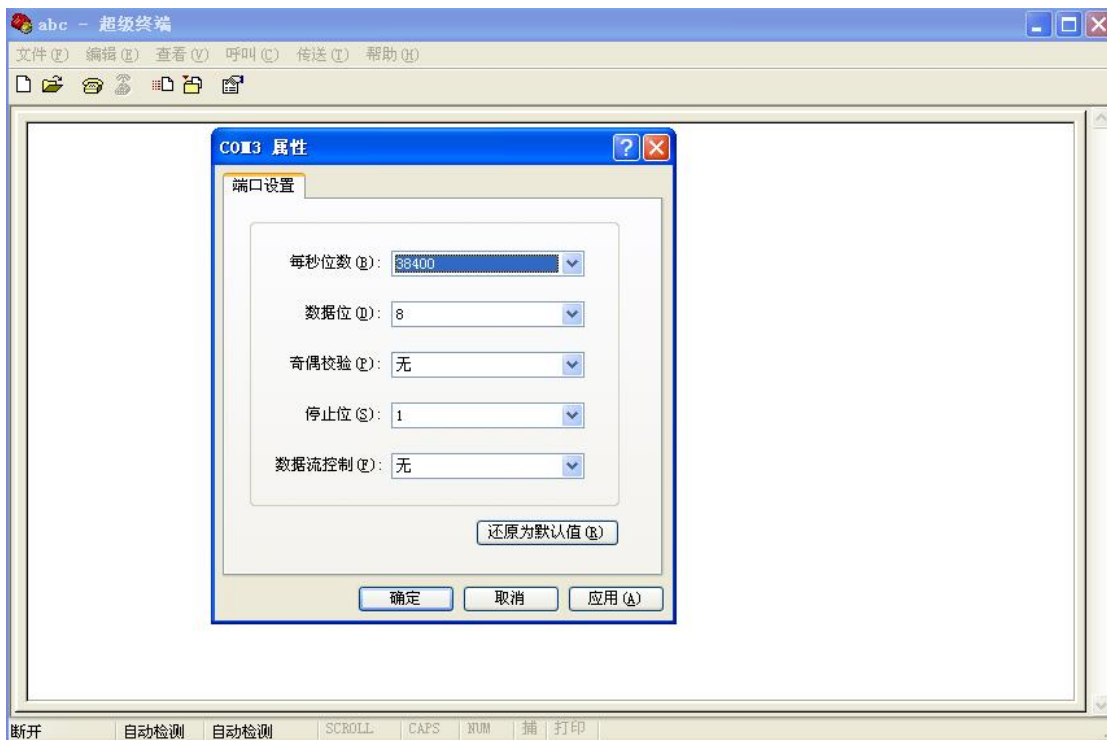


图 3

如果 COM 口连接正确，即可出现如图 4 所示的页面，输入默认的用户名(root)、密码（root）即可出现 Welcome to Use MG3000-T4 字样。（注：为了使用安全，请再完成配置后，更改密码，并注意妥善保存。）

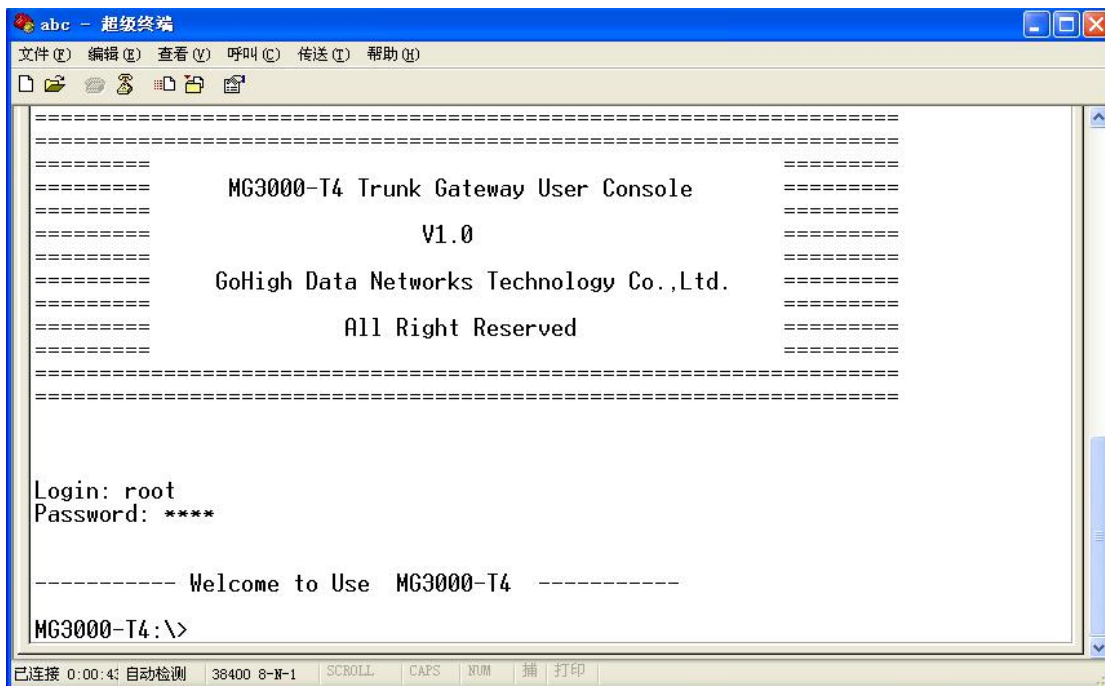
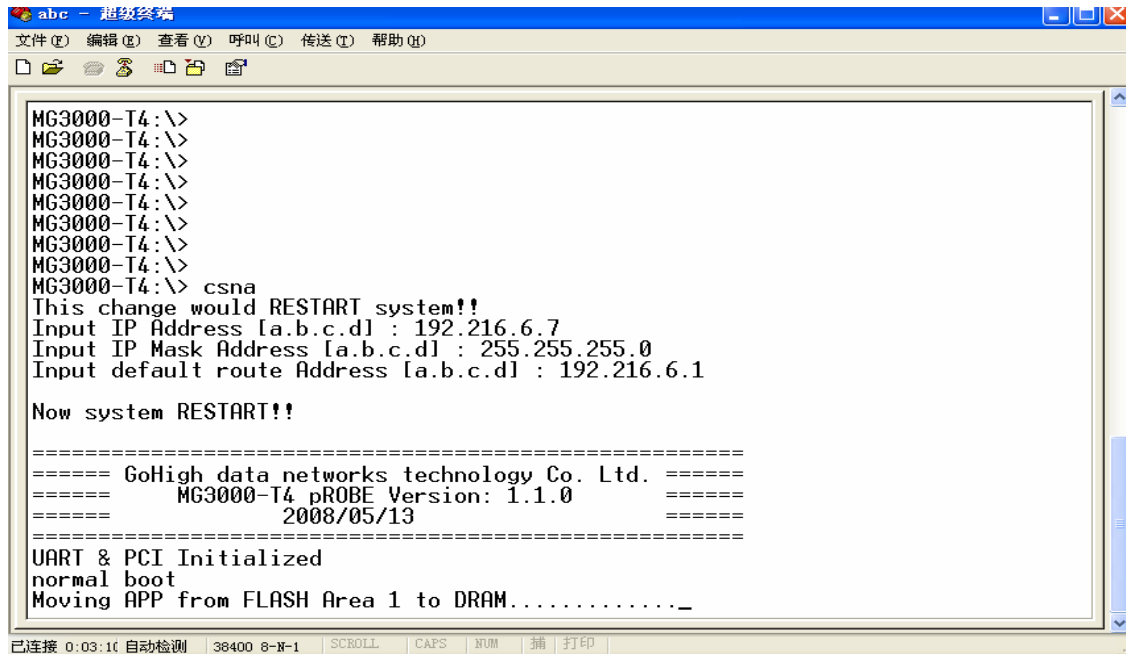


图 4

进入图 4 状态后，我们可以通过 csna 命令将 IP 改成我们所需要的，此处将 IP 改成 192.216.6.7，子网掩码：255.255.255.0，默认网关：192.216.6.1，在输完默认网关，按回车键后，设备会自动重启，如图 5。



```
abc - 超级终端
文件(F) 编辑(E) 查看(V) 呼叫(C) 传送(T) 帮助(H)
MG3000-T4:\>
MG3000-T4:\>
MG3000-T4:\>
MG3000-T4:\>
MG3000-T4:\>
MG3000-T4:\>
MG3000-T4:\>
MG3000-T4:\>
MG3000-T4:\>
MG3000-T4:\> csna
This change would RESTART system!!
Input IP Address [a.b.c.d] : 192.216.6.7
Input IP Mask Address [a.b.c.d] : 255.255.255.0
Input default route Address [a.b.c.d] : 192.216.6.1

Now system RESTART!!

=====
===== GoHigh data networks technology Co. Ltd. =====
=====      MG3000-T4 pROBE Version: 1.1.0      =====
=====                2008/05/13                =====
=====
UART & PCI Initialized
normal boot
Moving APP from FLASH Area 1 to DRAM....._
已连接 0:03:16 自动检测 38400 8-N-1 SCROLL CAPS NUM 辅 打印
```

图 5

在完成图 5 操作后，等待 2 至 3 分钟，将设备 WAN 口连接到网络，我们便可通过 WEB 页面访问设备。

三、WEB 页面访问

如要访问的设备地址为 203.86.84.76（注：默认为 192.216.5.3），我们就可以直接在 IE 浏览器中输入 203.86.84.76，回车，即会弹出对话框，输入默认用户名(root)、密码(root)，如图 6，点击确定，即可进入如图 7 所示的配置页面。

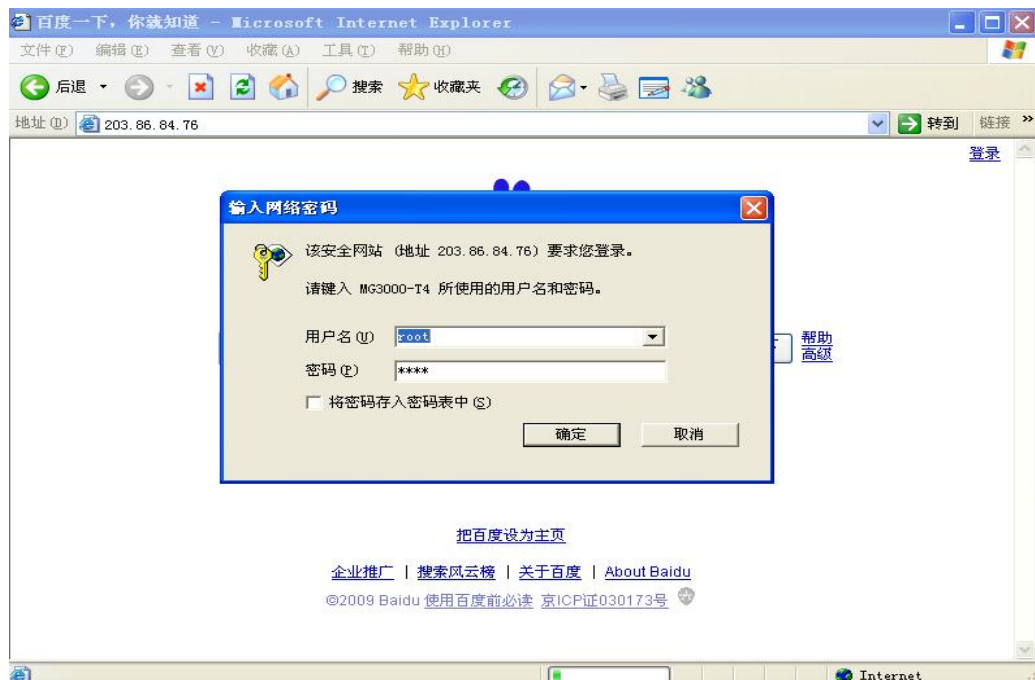


图 6



图 7

四、WEB 页面访问修改 IP

如果是出厂未经改动过的设备默认 IP 为 192.216.5.3，可以将电脑 IP 设成 192.216.5.2，用网线直连可以访问，如对电脑设置有问题可参照《MG3000-A 设备登陆指南》。

如想将 IP 改成 192.216.6.7，子网掩码：255.255.255.0，默认网关：192.216.6.1，在快速配置中，直接更改，如图 8 所示，再点击提交，然后到设备管理中，保存配置，重启生效。

快速配置

网络参数	
*IP地址	192.216.6.7
*子网掩码	255.255.255.0
*默认网关	192.216.6.1

图 8

注：如果您希望配置MG3000-A实现其他功能，请您参阅以下文档：

《MG3000-T4 与平台对接不注册配置指南》

《MG3000-T4 号码变换和web端口更改指南》

您可以通过拨打客户电话向工程师索取以上文档，或登录大唐高鸿工程部论坛下载：

<http://gongcheng.gohigh.com.cn>